

Qualität  
erleben!

# deterding

**STIHL**®



**Helm  
ADVANCE VENT**  
Komplett-Set mit Gehörschutz, Gesichtsschutz und robuster Helmschale, Gehörschutz SNR 28, Metallvisier.

**119,-**

**Waldarbeitsjacke  
ADVANCE X-VENT**  
Wasser- und schmutzabweisend, leichtes und atmungsaktives Material, Belüftungsreißverschlüsse.

**229,-**



**Handschuhe  
DYNAMIC VENT**  
Schwarzes Synthetikleder mit Neopren-Stulpe, flexibles Gummiband mit Klettverschluss.

**18,90**

Dauerhaft  
**3%**  
sparen  
mit der Deterding  
Kundenkarte!

## Perfekt geschützt von Kopf bis Fuß

Schnittschutz- & Arbeitsbekleidung vereint Sicherheit und Komfort



**Fleecejacke  
DYNAMIC**

Weich und hochelastisch, ideal als Zwischenschicht, atmungsaktiv, schnell trocknend, leichter Dornenschutz, Brusttasche mit Reißverschluss.

**92,-**



**Waldarbeiterjacke  
FUNCTION ERGO**

Besonders robust und haltbar. Elastische Einsätze, Belüftungseinsätze, Erste-Hilfe-Tasche, Brusttasche mit Reißverschluss, Reflexstreifen.

statt **118,- 99,-**



**FUNCTION ERGO**

Besonders robust und haltbar. Elastische Einsätze, Belüftungsreißverschlüsse, Reflexstreifen, Schnittschutz EN 381.

**Bundhose**      **Latzhose**  
statt **138,- 120,- 148,-**



**ADVANCE X-LIGHT**

Ultraleicht, atmungsaktiv, wasserabweisend, Belüftungsöffnungen, Stretch-Einsatz im Schritt, Schnittschutzklasse 1.

**Bundhose**      **Latzhose**  
**249,-**      **284,-**

Qualität  
erleben!

✓ TOP Marken ✓ TOP Auswahl  
✓ TOP Beratung ✓ TOP Service

deterding



**Mütze**  
Zeitloses Design,  
50 % Wolle,  
50 % Acryl.  
**29,90**



**Gürtel**  
Elastischer Gürtel, „Quick-and-easy“-Verschluss, 40 mm breiter.  
**29,90**

**Hemd ALLROUND**  
Strapazierfähiges Hemd mit Florfutter und isolierten Ärmeln, Innentasche mit Reißverschluss.  
**117,90**

**Hoodie ALLROUND**  
Raglanärmel, reflektierender Kordelzug, zwei Seitentaschen mit verdecktem Reißverschluss.  
**105,90**

**Fleecejacke**  
Klassischer Polstoff, Taschen mit Reißverschluss, Reflektoren, Manschetten mit Daumengriff.  
**126,90**

**Winterjacke ALLROUND**  
Wärmeisolierte Arbeitsjacke für den alltäglichen Gebrauch, gefütterter Kragen, reflektierend.  
**198,90**

**Bundhose ALLROUND**  
Ergonomischer Beinschnitt mit Holstertasche, Stretch an den Knien und im Schritt.  
**119,90**



**Softshellweste  
MOTION TEX PLUS**  
Steppungen an Vorder- und Rückseite mit Reflexbiesen, sportliches Design, viele Taschen.  
**47,90**

**Strick-Softshelljacke  
MOTION TEX PLUS**  
Atmungsaktives Strickmaterial, sportliches Design mit verlängertem Rücken, Stehkragen, Kinnschutz.  
**50,90**



**Pullover  
MOTION TEX PLUS**  
Besonders weiche Innenseite, dicht verarbeitetes Material gegen Kälte, Schultertasche, Stehkragen.  
**51,90**

**Softshell-Warnschutzjacke  
MOTION TEX VIZ**  
Mit wasser- und windabweisenden Eigenschaften, verlängertem Rücken, Klettverschluss, Gummizug.  
**69,90**



Dauerhaft **3% SPAREN** mit der Deterding Kundenkarte

**FRISTADS**



**Schweißerlangarm Shirt**

Hoher Tragekomfort, Raglanärmel, Rippgestrickt, Inhärenter Flammschutz, Multinorm.

**168,90**



**Schweißerjacke FLAM**

Hoher Baumwoll-Komfort, flammhemmend behandelt, verlängerte Rückenpartie, Multinorm.

**187,90**



**Schweißerhose FLAM**

Druckknopfverschlüsse, Höhenverstellung für Kniepolster, flammhemmend behandelt, Multinorm.

**137,90**

**uvex**



**Gehörschutzkapsel K4**

Ausführung mit Längenverstellung, geringes Gewicht, gepolstertes Kopfband, Norm EN 352-1, 35 dB.

**35,90**



**Softshelljacke SUXXEED CRAFT**

Optimale Passform, sportliches Design, weitenverstellbare Kapuze, elastischer Ärmelsaum, Reflexdetails.

**65,90**



**Damen oder Herren Cargohose SUXXEED CRAFT**

Elastische Cargohose in graphit, sportliches Design, zwei Gesäß- und Oberschenkeltaschen, Knieverstärkung, Reflexdetails.

**119,-**

**Unser Arbeitsschutz-Shop im Fachmarkt Nienburg**



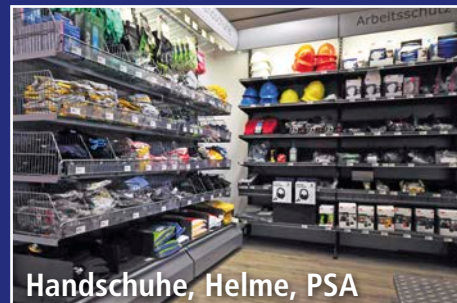
Forst- & Schnitenschutzkleidung



Sicherheits- & Arbeitsschuhe



WorkWear / Arbeitsbekleidung



Handschuhe, Helme, PSA

- Riesenauswahl auf 250 m<sup>2</sup>
- Markenqualität zu günstigen Preisen
- Freundliche & kompetente Beratung
- Anprobe & Auswahl
- Musterbestellung
- Bestickungs-Service

Wir sind gerne für Sie da:



**Bärbel Wiegmann**  
Tel. 05021 9639-31  
baerbel.wiegmann@deterding.de



**Mariola Seemeyer**  
Tel. 05021 9639-35  
mariola.seemeyer@deterding.de

**www.deterding.de**



Das etablierte Prüfsiegel des Kuratoriums für Waldarbeit und Forsttechnik e.V. bestätigt erfolgreich durchgeführte, praxisorientierte Gebrauchs- und Sicherheits-Tests.

**LUPRIFLEX®**



**Schnittschutzstiefel  
SPORTIVE HUNTER**

Wasserdicht, KWF-geprüft, Leder-Synthetik-Mix, Zehenschutzkappe & Durchtrittschutz aus Stahl, Schnittschutzklasse 1.

**149,90**



**Schnittschutzstiefel  
SPORTIVE HUNTER WINTER**

Wasserdicht, warm gefüttert, KWF-geprüft, Zehenschutzkappe & Durchtrittschutz aus Stahl, Schnittschutzklasse 1.

**159,90**



**Schnittschutzstiefel  
HUNTER LOW**

Wasserdicht, KWF-geprüft, Zehenschutzkappe & Durchtrittschutz aus Stahl, Schnittschutzklasse 1.

**99,90**



**Sicherheitsschuh  
RAPID LOW**

Wasserdicht, atmungsaktiv, Metallfrei, ESD-geprüft, Zehenschutzkappe aus Kunststoff, Durchtrittschutz, Schutzklasse S3.

**109,90**



**Sicherheitstiefel  
RAPID MID**

Wasserdicht, atmungsaktiv, Metallfrei, ESD-geprüft, Zehenschutzkappe aus Kunststoff, Durchtrittschutz, Schutzklasse S3.

**109,90**



**Sicherheitstiefel  
TECHNO MID**

Wasserdicht, atmungsaktiv, Metallfrei, Zehenschutzkappe aus Carbon, Durchtrittschutz, Schutzklasse S3.

**109,90**

**STIHL®**



**Motorsägen-Lederstiefel  
FUNCTION**

Wasserabweisend, Rindvollleder, atmungsaktiv, rutschfeste Profilsohle, Umknickschutz, Stahlkappe, Schnittschutzklasse 1.

statt ~~189,-~~ **169,-**



**Motorsägen-Lederstiefel  
DYNAMIC RANGER**

Gepolsterter Schaftrand, Umknickschutz, wasserabweisendes Rindvollleder, Stahlkappe, Schnittschutzklasse 1.

**234,-**



**Motorsägen-Lederstiefel  
DYNAMIC S3**

Gepolsterter Schaftrand, Umknickschutz, besonders wasserabweisendes gegerbtes Nubukleder, S3-Durchtrittschutz, Schnittschutzklasse 1.

**279,-**

**Qualität  
erleben!**

- ✓ TOP Marken
- ✓ TOP Auswahl
- ✓ TOP Beratung
- ✓ TOP Service



Öffnungszeiten: Mo-Fr 7.30-18 Uhr; Sa 8-13 Uhr

**deterding**

Deterding GmbH  
Kräher Weg 2  
31582 Nienburg  
Telefon 05021 9639-0

[www.deterding.de](http://www.deterding.de)

Gültig vom 01.10.2023 bis 30.10.2024, vorbehaltlich Lieferbarkeit. Preisangaben in Euro inkl. MwSt. Änderungen der Preise, Ausstattung und Designs vorbehalten. Für Satz- und Druckfehler keine Haftung