



Gartenland

Markenzubehör für Motor-Gartengeräte





Vertikutieren



Häufeln

Inhaltsverzeichnis

Zubehör für Motorhacke

FG 205.....	3
F 220.....	4 - 5
FJ 500 DE / DER / F 501.....	6 - 11



Fräsen



Mähen

Zubehör für Einachser

F 560.....	12 - 19
F720.....	20 - 23
F 810.....	24 - 25



Schneeräumen



Pflügen

Anhänger

F560 / F 720 / F 810.....	26 - 27
---------------------------	---------



Kehren

auch für HONDA-Maschinen
älterer Bauart wie z.B.:

- F 200 / F 210
- F 360 / F 460 / F 501
- F 700 / F 720 / F 800 / F 810
- usw.

ist nach wie vor Zubehör
lieferbar!

Fragen Sie Ihren Fachhändler.

Bitte achten Sie auf
dieses Zeichen:
Wichtige Anwendungs-Tipps!



Motorhacken

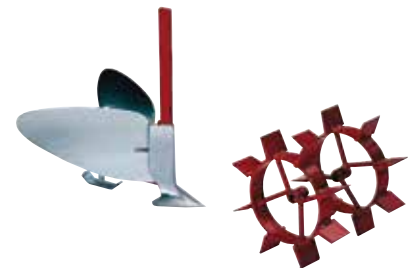
FG 205

	Bezeichnung	Artikel-Nr.	Euro o. MwSt.	Euro incl. MwSt.
	MOTORHACKE Maschinenpreis laut HONDA-Preisliste (Stand: Februar 2021)	411.FG205	797,48	949,00
Federzinken-Vertikutierer				
1 Satz	Federzinken-Vertikutierer incl. Gummischürze und Schleifteller, Arbeitsbreite ca. 65 cm, Ø 28 cm,	366.550.0	251,26	299,00
1 Satz	Ersatzzinken (100 Stck.) Kompl. Montagezeit ca. 30 Min.	366.552.00	66,39	79,00
1 Satz	Ersatzzinken, fertig montiert auf PVC-Achse, incl. Gitterachse. Kompl. Montagezeit ca. 5 Min.	366.552.04	100,00	119,00
Häufelausrüstung bestehend aus:				
1 Satz	Eisengreifräder für 17 mm Rundachse	366.042 K29-17	125,21	149,00
1 Stck.	Kartoffelhäufel mit Halterung, höhen- und breitenverstellbar, incl. stufenlosem Tiefenbegrenzer	366.070 K56.205	158,82	189,00



Anwendungstipp:

Die Motorhacke FG 205 hat eine Fliehkraftkupplung und keinen Rückwärtsgang (entkuppelt nicht).



Häufelausrüstung



Abb. zeigt F 220

F 220



Federzinken-Vertikutierer



Häufelausrüstung
(Abb. ähnlich)

	Bezeichnung	Artikel-Nr.	Euro o. MwSt.	Euro incl. MwSt.
	MOTORHACKE	411.F220	923,53	1.099,00
Federzinken-Vertikutierer				
1 Satz	Federzinken-Vertikutierer incl. Gummischürze und Schleifteller, Arbeitsbreite ca. 70 cm, Ø 28 cm	366.550	251,26	299,00
1 Satz	Ersatzzinken (100 Stck.) Kompl. Montagezeit ca. 30 Min.	366.552.00	66,39	79,00
1 Satz	Ersatzzinken, fertig montiert auf PVC-Achse, incl. Gitterachse. Kompl. Montagezeit ca. 5 Min.	366.552.04	100,00	119,00
Häufelausrüstung bestehend aus:				
1 Satz	Eisengreifräder für 20 mm Rundachse	366.042 K29-20	125,21	149,00
1 Stck.	Kartoffelhäufler mit Halterung, höhen- und breitenverstellbar, incl. stufenlosem Tiefenbegrenzer	366.070 K56.220	158,82	189,00
Pflugausrüstung bestehend aus:				
1 Satz	Eisengreifräder für 20 mm Rundachse	366.042 K29-20	125,21	149,00
1 Satz	Spurverbreiterungen für Eisengreifräder	366.021K36	57,98	69,00
1 Stck.	Beetpflug ohne Vorschar (Hinweis beachten)	366.110	192,44	229,00



Pflugausrüstung / Beetpflug
(Abb. ähnlich)



Maschine zum Pflügen zwar einsetzbar, aber sehr schnell.
Nur Standgas-Drehzahl fahren!

Bezeichnung	Artikel-Nr.	Euro o. MwSt.	Euro incl. MwSt.	
MOTORHACKE Maschinenpreis laut HONDA-Preisliste (Stand: Februar 2021)	411.F 220	923,53	1.099,00	
Winterausrüstung bestehend aus:				
1 Satz	Räder 3.50-5 / 2 PR AS-Profil Radgewichte integriert, 22 kg, mit 6-kant-Aufnahme	366.005 K10	192,44	229,00
1 Satz	Spurverbreiterungen für 3.50-5, 3-fach verstellbar	366.020K36	57,98	69,00
1 Stck.	Schneeräumschild 80 x 35 cm, 5-fach verstellbar, incl. Gummi- schürfleiste, 15 mm stark , Schleiftellern und Halterung (Federunterstützter Verstellbolzen)	366.076.F220	251,26	299,00
1 Satz	Kreuzspur-Schneeketten	366.806.002	91,60	109,00



Kreuzspur-Schneekette

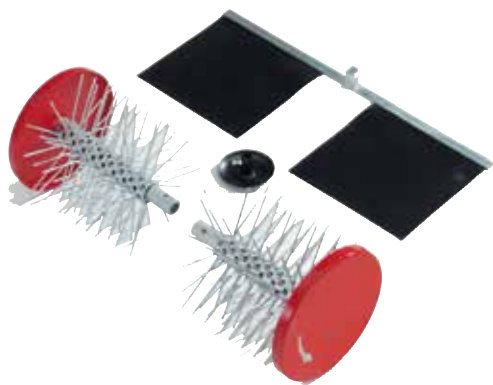


Winterausrüstung
(Abb. ähnlich)

Anwendungs-Tipps:

- Motorhacken sind fast immer sehr schnell übersetzt, um ein optimales Hackergebnis zu erzielen.
- Bei Verwendung von Rädern für andere Arbeiten (pflügen, schneeschieben, grubbern, häufeln) muss die gewünschte Geschwindigkeit über eine geringere Drehzahl gewählt werden.
- Die Motoren leisten knapp über Standgas - Drehzahl schon ca. 90% ihres max. Drehmoments und sind somit immer leistungsstark genug und das bei verträglicher Lautstärke.
(Denken Sie auch an Ihre Nachbarn!)

FJ 500 DE/R F 501 K5



Federzinken-Vertikutierer

	Bezeichnung	Artikel-Nr.	Euro o. MwSt.	Euro incl. MwSt.
	MOTORHACKE Maschinenpreis laut HONDA-Preisliste (Stand: Februar 2021)	411.FJ 500DE 411.FJ 500DER	1.251,26 1.335,29	1.489,00 1.589,00
Federzinken-Vertikutierer				
1 Satz	Federzinken-Vertikutierer incl. Gummischürze und Schleifteller, Arbeitsbreite ca. 70 cm, Ø 28 cm für FG 500, F 501 / FJ 500	366.551	251,26	299,00
1 Satz	Ersatzzinken (100 Stck.) Komplette Montagezeit ca. 30Min.	366.552.00	66,39	79,00
1 Satz	Ersatzzinken, fertig montiert auf PVC-Achse, incl. Gitterachse. Komplette Montagezeit ca. 5 Min.	366.552.04	91,60	109,00
Häufelausrüstung bestehend aus:				
1 Satz	Eisengreifräder für 23 mm Sechskantachse	366.044 K29	125,21	149,00
1 Stck.	Spindelkopfstück für 30 mm Geräteanschluss	366000126	83,19	99,00
1 Stck.	Kartoffelhäufler mit Halterung, höhen- und breitenverstellbar, incl. stufenlosem Tiefenbegrenzer für F 501 / FJ 500 Spindelkopfstück erforderlich	366000021	157,14	199,00



Anwendungstipps:

- Motorhacken sind fast immer sehr schnell übersetzt, um ein optimales Hackergebnis zu erzielen.
- Bei Verwendung von Rädern für andere Arbeiten (pflügen, schneeschieben, grubbern, häufeln) muss die gewünschte Geschwindigkeit über eine geringere Drehzahl gewählt werden.
- Die Motoren leisten knapp über Standgas - Drehzahl schon ca. 90% ihres max. Drehmoments und sind somit immer leistungsstark genug und das bei vertretbarer Lautstärke.
(Denken Sie auch an Ihre Nachbarn!)



Häufelausrüstung

FJ 500 DE/R F 501 K5

Bezeichnung	Artikel-Nr.	Euro o. MwSt.	Euro incl. MwSt.
MOTORHACKE Maschinenpreis laut HONDA-Preisliste (Stand: Februar 2021)	411.FJ 500 DE 411.FJ 500 DER	1.251,26 1.335,29	1.489,00 1.589,00
Pflugausrüstung bestehend aus:			
1 Satz	Räder 3.50-5 / 2 PR AS-Profil Radgewichte integriert, 22 kg, mit 6-kant-Aufnahme	366.005 K10	192,44 229,00
1 Satz	Spurverbreiterungen für 3.50-5, 3-fach verstellbar	366.024K38	57,98 69,00
1 Stck.	Frontgewicht, 14 kg mit 28 mm 4-Kanthalterung	366.015K02b	74,78 89,00
1 Stck.	Spindelkopfstück für 30 mm Geräteanschluss	366000126	83,19 99,00
1 Stck.	Fingerpflug ohne Vorschäler	366112K63	377,31 449,00
1 Satz	Klappgreifer für Räder 3.50-5 als Zugkraftverstärkung	366.034K21	209,24 249,00
1 Stck.	Beetpflug mit Vorschäler Spindelkopfstück erforderlich	366000118	192,44 229,00
oder:			
1 Stck.	Wendepflug (Vollrehpflug) ohne Vorschäler Spindelkopfstück erforderlich	366000019	251,26 299,00



Klappgreifer



Frontgewicht 015 K02 b

Weiteres baugleiches Zubehör finden Sie auf den Seiten 26 und 27
(Egge, KOMBI-Krümler, Rodepflug usw.)



Abb. zeigt F 501



Beetpflug



Wendepflug

FJ 500 DE/R F 501 K5



Halbachsen



Winkeldrehpflug



Wendehilfen



Spurverbreiterungen



Motorhacken haben in der Regel starre Achsen, also keine Lenkkupplung bzw. Differential. Um die Maschine leichter wenden zu können, empfehlen wir sog. Wendehilfen (033 K39)

Bezeichnung		Artikel-Nr.	Euro o. MwSt.	Euro incl. MwSt.
MOTORHACKE Maschinenpreis laut HONDA-Preisliste (Stand: Februar 2021)		411.FJ500DE	1.251,26	1.489,00
		411.FJ500DER	1.335,29	1.589,00
Pflugausrüstung (Winkeldrehpflug) bestehend aus:				
1 Satz	Räder 4.00-8 / 4 PR Super-Japan-Profil	366.001 K13	167,23	199,00
1 Satz	Radgewichte 33 kg, incl. Befestigungssatz	366.012 K55	125,21	149,00
1 Satz	Halbachsen mit angeschweißtem Flansch	366.028K31	74,79	89,00
1 Stck.	Spindelkopfstück für 30 mm Geräteanschluss	366000126	83,19	99,00
1 Stck.	Winkeldrehpflug m. Vorschälern Spindelkopfstück erforderlich	366000014	251,26	299,00
1 Stck.	Frontgewicht, 2-tlg., 21 kg mit 28 mm 4-Kanthalter	366.018 K02	100,00	119,00
alternativ zur Montage in Räder 4.00-8 (anstatt 028 K31)				
1 Satz und	Anschraubnaben mit Wendehilfe (Hinweis beachten)	366.033K39	89,08	106,00
1 Satz	Spurverbreiterungen, 3-fach breitenverstellbar	366.024K38	57,98	69,00

Weiteres baugleiches Zubehör finden Sie auf den Seiten 26 und 27 (Egge, KOMBI-Krümler, Rodepflug usw.)



Pflugausrüstung / Winkeldrehpflug

Motorhacken

	Bezeichnung	Artikel-Nr.	Euro o. MwSt.	Euro incl. MwSt.
	MOTORHACKE Maschinenpreis laut HONDA-Preisliste (Stand: Februar 2021)	411.FJ500DE 411.FJ500DER	1.251,26 1.335,29	1.489,00 1.589,00
1 Satz und 1 Satz	Anschraubnaben starr, mit Knebelschrauben Halbachsen für 5-fach verstellbare Spurweiten	366.027K32.1 366.025K30	66,39 57,98	79,00 69,00
Pflugausrüstung (Beetpflug) bestehend aus:				
1 Satz	Eisengreifräder zum Pflügen	366.044 K29	125,21	149,00
1 Satz	Halbachsen mit angeschweißtem Flansch	366.028K31	74,79	89,00
1 Stck.	Spindelkopfstück für 30 mm Geräteanschluss	366000126	83,19	99,00
1 Stck.	Beetpflug mit Vorschäler Spindelkopfstück erforderlich	366000118	192,44	229,00
Verbesserung der Zugkraft möglich und zu empfehlen mit:				
1 Satz	Radgewichte 33 kg, incl. Befestigungssatz	366.012 K55	125,21	149,00
1 Stck.	Frontgewicht, 14 kg mit 28 mm 4-Kanthalter	366.015 K02b	74,79	89,00

FJ 500 DE/R F 501 K5



Anschraubnaben



Halbachsen



Frontgewicht 015 K02 b



Pflugausrüstung / Beetpflug

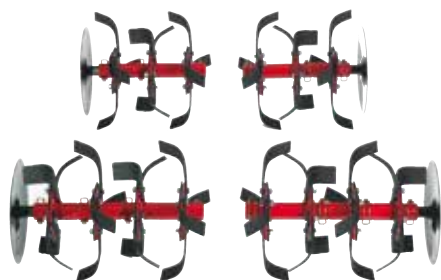
Anwendungs-Tipps:

- Motorhacken sind fast immer sehr schnell übersetzt, um ein optimales Hackergebnis zu erzielen.
- Bei Verwendung von Rädern für andere Arbeiten (pflügen, schneeschieben, grubbern, häufeln) muss die gewünschte Geschwindigkeit über eine geringere Drehzahl gewählt werden.
- Die Motoren leisten knapp über Standgas-Drehzahl schon ca. 90% ihres max. Drehmoments und sind somit immer leistungsstark genug und das bei vertretbarer Lautstärke. (Denken Sie auch an Ihre Nachbarn!)

FJ 500 DE/R

F 501 K5

Bezeichnung		Artikel-Nr.	Euro o. MwSt.	Euro incl. MwSt.
MOTORHACKE				
Maschinenpreis laut HONDA-Preisliste (Stand: Februar 2021)		411.FJ500DE	1.251,26	1.489,00
		411.FJ500DER	1.335,29	1.589,00
Hacksätze mit Pflanzenschutzscheiben (Transportrad-Montage sinnvoll)				
PROFI-Ausführung, mit Sechskantwelle/Sechskantvollmaterial				
1 Stck.	Hacksatz 760 mm Arbeitsbreite, 6-sternig, reduzierbar auf 600 mm, Ø 325 mm	366.124K96/6	293,28	349,00
1 Stck.	Hacksatz 940 mm Arbeitsbreite, 8-sternig reduzierbar auf 760 und 600 mm, Ø 325 mm	366.124K96/8	360,50	429,00
Transportrad				
1 Stck.	Transportrad zur Montage im Motorträger, 3-fach verstellbar, mit Luftbereifung 3.00-4	366.053 K43	69,75	83,00



Hacksätze
PROFI-Ausführung



Transportrad
FJ 500 / F 501



Anwendungs-Tipp:

Beim Arbeiten mit dem Hacksatz ist die Montage des Transportrades sinnvoll. Beim Transport zum Einsatzort das Rad bitte ganz nach unten, beim Einsatz im Acker ganz nach oben stellen.
Als Tiefenbegrenzung beim Hacken Transportrad in Mittelstellung.

FJ 500 DE/R F 501 K5

Bezeichnung	Artikel-Nr.	Euro o. MwSt.	Euro incl. MwSt.
MOTORHACKE Maschinenpreis laut HONDA-Preisliste (Stand: Februar 2021)	411.FJ500DE 411.FJ500DER	1.251,26 1.335,29	1.489,00 1.589,00

Winterrüstung A, bestehend aus:

1 Satz	Räder 16 x 6.50-8 / 2 PR AS-Breitprofil	366.008 K14	184,03	219,00
1 Satz	Schneeketten (Kreuzspurketten)	366.801.001	108,40	129,00
1 Satz	Radgewichte 33 kg, incl. Befestigungssatz	366.012 K55	125,21	149,00
1 Satz	Halbachsen mit angeschweißtem Flansch	366.028K31	74,79	89,00
1 Stck.	Schneeräumschild 100 x 45 cm, 5-fach verstellbar, inkl. Gummischürfleiste, 15 mm stark , fertig montiert, mit Anbauteilen für FJ 500 / F 501	366.078 K44	335,29	399,00
1 Stck.	Frontgewicht, 12 kg mit Halter für Schneeräumschild	366.016 K02bS	66,39	79,00



Kreuzspur-Schneekette

Winterrüstung B, bestehend aus:

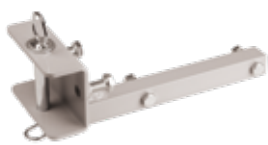
1 Satz	Räder 4.00-8 / 4PR Super Japan Profil	366.001 K13	167,23	199,00
1 Satz	Schneeketten (Kreuzspurketten)	366.80100	100,00	119,00
1 Satz	Radgewichte 33 kg, incl. Befestigungssatz	366.012 K55	125,21	149,00
1 Satz	Halbachsen mit angeschweißtem Flansch	366.028K31	74,79	89,00
1 Stck.	Schneeräumschild 100 x 45 cm, verstärkte Ausführung 5-fach verstellbar, Gummischürfleiste, 15 mm stark , fertig montiert, mit Anbauteilen für FJ 500 / F 501	366.078 K44	335,29	399,00
1 Stck.	Frontgewicht, 12 kg mit Halter für Schneeräumschild	366.016 K02bS	66,39	79,00



Winterrüstung B

Bei Montage der Gummischürfleiste erreicht man ein sehr gutes Räumergebnis und das bei erheblich reduzierter Lärmbelastigung. Außerdem vermeiden Sie harte Schläge auf den Motorträger.

F 560



Frontzugmaul



Winkeldrehpflug



Fingerpflug



Beetpflug



Wendepflug



Der Einachser hat nur dann ausreichend Traktion, wenn er seine Kraft auf den Boden bekommt. Darum zum Pflügen immer Front- und Radgewichte montieren !

Weiteres baugleiches Zubehör finden Sie auf den Seiten 26 und 27 (Egge, KOMBI-Krümler, Rodepflug usw.)

Achtung : Frontzugmaul nicht vergessen!



Pflugausrüstung / Winkeldrehpflug

	Bezeichnung	Artikel-Nr.	Euro o. MwSt.	Euro incl. MwSt.
	EINACHSER Maschinenpreis laut HONDA-Preisliste (Stand: Februar 2021)	411.F560	2.352,10	2.799,00
1 Stck.	Frontzugmaul für Norm-Anbauteile (kein werkseitiges Zubehör)	366.019011	49,58	59,00
Pflugausrüstung (Winkeldrehpflug) bestehend aus:				
1 Satz	Räder 4.50-10 / 4 PR Super-Japan-Profil	366.002 K11	251,26	299,00
1 Satz	Radgewichte 51 kg, incl. Befestigungssatz	366.013 K66	159,66	199,00
1 Stck.	Spindelkopfstück für 30 mm Geräteanschluss	366000126	83,19	99,00
1 Stck.	Winkeldrehpflug mit Vorschälern Spindelkopfstück erforderlich	366000014	251,26	299,00
1 Stck.	Frontgewicht, 2-tlg., 19 kg, für Zugmaul 	366.017 K02Z	83,19	99,00
Pflugausrüstung (Fingerpflug) bestehend aus:				
1 Satz	Räder 4.00-8 / 4 PR Super-Japan-Profil	366.001 K13	167,23	199,00
1 Satz	Radgewichte 33 kg, incl. Befestigungssatz	366.012 K55	125,21	149,00
1 Stck.	Spindelkopfstück für 30 mm Geräteanschluss	366000126	83,19	99,00
1 Stck.	Fingerpflug ohne Vorschäler	366112K63	377,31	449,00
1 Stck.	Frontgewicht, 12 kg, für Zugmaul 	366.015 K02bZ	57,98	69,00
alternativ:				
1 Stck.	Beetpflug mit Vorschäler Spindelkopfstück erforderlich	366000118	192,44	229,00
1 Stck.	Wendepflug (Voll Drehpflug) ohne Vorschäler Spindelkopfstück erforderlich	366000015	209,24	249,00

	Bezeichnung	Artikel-Nr.	Euro o. MwSt.	Euro incl. MwSt.
	EINACHSER Maschinenpreis laut HONDA-Preisliste (Stand: Februar 2021)	411.F560	2.352,10	2.799,00
Klappgreifer				
1 Satz	Klappgreifer für Räder 4.00-8 Ø: 440 mm	366.035 K22	226,05	269,00
1 Satz	Klappgreifer für Räder 4.50-10 Ø: 510 mm	366.036 K23	251,26	299,00
Fräsausrüstung (klein) für den Heckanbau, bestehend aus:				
1 Satz	Räder 3.50-8 / 2 PR AS-Farmer-Profil	366.007 K12	125,21	149,00
1 Stck.	Anbaufräse, komplett mit Zubehör, incl. 50 cm Fräskasten, reduzierbar auf 41 und 32 cm passend F410 / 460 / 510 / 560	366.125 K80	1.049,58	1.249,00
1 Stck.	Frontgewicht, 12 kg, für Zugmaul	 366.015 K02bZ	57,98	69,00
Fräsausrüstung (groß) für den Heckanbau, bestehend aus:				
1 Satz	Räder 4.00-8 / 4 PR Super-Japan-Profil	366.001 K13	167,23	199,00
1 Satz	Radgewichte 33 kg, incl. Befestigungsmaterial	366.012 K55	125,21	149,00
1 Stck.	Anbaufräse, komplett mit Zubehör incl. 60 cm Fräskasten, reduzierbar auf 47 und 37 cm passend F510 / 560	366.126 K81TS	1.511,76	1.799,00
1 Stck.	Anbaufräse, komplett mit Zubehör incl. 80 cm Fräskasten, reduzierbar auf 70 und 60 cm passend F510 / 560	366.126 K82TS	1.595,80	1.899,00
1 Stck.	Frontgewicht, 2-tlg., 19 kg, für Zugmaul	 366.017 K02Z	83,19	99,00



Klappgreifer



Fräsausrüstung (klein)



Fräsausrüstung (groß)



Gemäß der Maschinenrichtlinien EN709 dürfen die von Honda vertriebenen und nachfolgend beschriebenen Fräsen hinten nur als Ersatzteil verkauft werden bis zu den Modellen: F560K5, F720K1, F810K3. Beim Anbau dieser Fräsen hinten an neuere Modelle als angegeben haften Sie als Hersteller des Gerätes und seines Zubehörs.



Zur Erhöhung der Zugkraft auf schweren und zähen Böden empfehlen wir die Montage von Klappgreifern.
(Werkzeuglos montier- und spannbar)

F 560



Mähusrüstung
(Universal-SC-Balken)



Zwillingsbereifung 4.00-8



Halbachsen
(Zwillingsbereifung)



Mähusrüstung
(Schwinghebel-Balken)

	Bezeichnung	Artikel-Nr.	Euro o. MwSt.	Euro incl. MwSt.
	EINACHSER Maschinenpreis laut HONDA-Preisliste (Stand: Februar 2021)	411.F560	2.352,10	2.799,00
Mähusrüstung für den Heckanbau, bestehend aus: (Maschine in Rückfahrstellung bringen / Lenkholm schwenken!)				
1 Satz	Räder 16 x 6.50-8 / 2 PR AS-Breitprofil	366.008 K14	184,03	219,00
1 Satz	Radgewichte 33 kg, inkl. Befestigungssatz	366.012 K55	125,21	149,00
1 Satz	Anschraubnaben speziell für Breitfelgen, mit Knebelschrauben	366.027K32.1	66,39	79,00
1 Stck.	Anbaumähwerk Komplett ohne Messerbalken	366.133 K70	1.091,60	1.299,00
1 Stck.	ESM-Universalmähbalken 87 cm inkl. verstellbare Laufsohlen	474.67320205	306,72	365,00
1 Stck.	ESM-Universalmähbalken 97 cm inkl. verstellbare Laufsohlen	474.67320203	335,29	399,00
1 Stck.	ESM Universalmähbalken 102 cm inkl. verstellbare Laufsohlen	474.32490117	377,31	449,00
1 Stck.	ESM Universalmähbalken 122 cm inkl. verstellbare Laufsohlen	474.32490118	427,73	509,00
1 Stck.	ESM Kommunalähbalken 102 cm inkl. verstellbare Laufsohlen	474.32490119	595,80	709,00
1 Stck.	ESM Kommunalähbalken 122 cm inkl. verstellbare Laufsohlen	474.32490120	637,82	759,00
1 Stck.	ESM Kommunalähbalken 142 cm inkl. verstellbare Laufsohlen	474.32490121	713,45	849,00
Beim Mähen in Hanglage und auf Feuchtwiesen ist Zwillingsbereifung ratsam!				
1 Satz	Zwillingsbereifung 4.00-8 (4 Stück Räder) Super-Japan-Profil	366.006.001	335,29	399,00
1 Satz	Halbachsen für Zwillingsbereifung bis 116 cm Spurweite	366.025K30L	116,81	139,00

Anwendungstipp:

Das Mähwerk wird im Heckanbau gefahren, d.h. die Mähgeschwindigkeit ist die Geschwindigkeit des Rückwärtsganges in schneller Stufe. Besonders zu empfehlen ist der Kommunalbalken, da die 4 Schwinghebel das Mähmesser immer auf Druck halten und so der selbstschleifende Effekt beim Mähmesser entsteht. Außerdem lässt sich das Mähmesser WERKZEUGLOS wechseln.

Bezeichnung	Artikel-Nr.	Euro o. MwSt.	Euro incl. MwSt.
EINACHSER Maschinenpreis laut HONDA-Preisliste (Stand: Februar 2021)	411.F560	2.352,10	2.799,00
Winterausrüstung bestehend aus:			
1 Satz Räder 4.50-10 / 4PR Super-Japan-Profil	366.002 K11	251,26	299,00
1 Satz Schneeketten (Kreuzspurketten)	366.80100	100,00	119,00
1 Satz Radgewichte 51 kg, incl. Befestigungssatz	366.013 K66	167,23	199,00
1 Stck. Schneeräumschild 100 x 45 cm, verstärkte Ausführung 5-fach verstellbar, inkl. Gummischürfleiste, 15 mm stark , mit Anbauteilen	366.080.010	335,29	399,00
alternativ:			
1 Stck. Schneeräumschild 120 x 45 cm, verstärkte Ausführung sonst wie vor.	366.086 K46	419,33	499,00



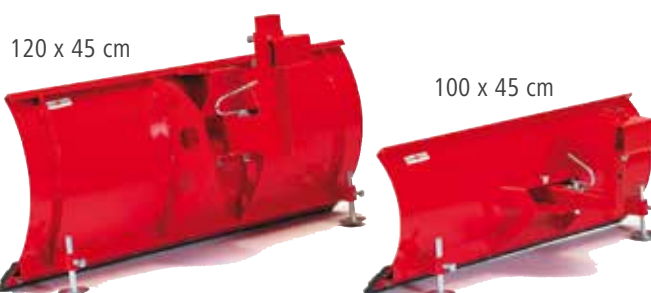
Anschraubnaben



Kreuzspur-Schneekette



Winterausrüstung



Schneeräumschilder

Anwendungstipp:

Bei Montage der Gummischürfleiste erreicht man ein sehr gutes Räumergebnis und das bei erheblich reduzierter Lärmbelastung. Außerdem vermeiden Sie harte Schläge auf den Motorträger.

Achtung: Frontzugmaul nicht vergessen!

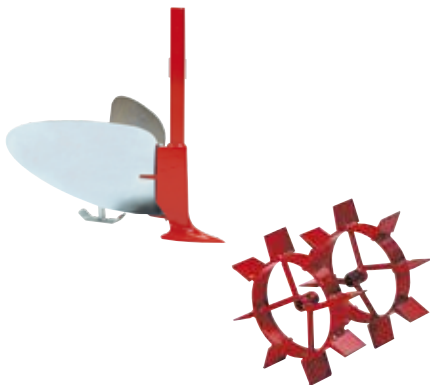
F 560



Kehrmaschine



Kehrgutbehälter



Häufelausrüstung



Anwendungs-Tipp:

Die Kehrmaschine wird im Heckanbau gefahren, d.h. die Kehrgeschwindigkeit ist die Geschwindigkeit des Rückwärtsganges in schneller Stufe.

Besonders zu empfehlen ist die Montage des 8-reihigen Bürstensatzes, da dieser speziell im Herbst (nasses Laub) und Winter (z.B. Schneematsch) das bessere Ergebnis bietet. Aufgrund des größeren Abstandes setzen sich die Bürsten nicht zu.

Bezeichnung	Artikel-Nr.	Euro o. MwSt.	Euro incl. MwSt.
EINACHSER Maschinenpreis laut HONDA-Preisliste (Stand: Februar 2021)	411.F560	2.352,10	2.799,00
Kehrausrüstung für den Heckanbau, bestehend aus: (Maschine in Rückfahrstellung bringen / Lenkholm schwenken!)			
1 Stck. Anbaukehrmaschine komplett mit Zubehör, zwei Kehrwalzenschwindigkeiten, 100 cm Arbeitsbreite, Bürsten-Ø 30 cm, Universalkehrbürste (z.B. Laub, Schnee und Sand fegen)	366.139 K90	2.352,10	2.799,00
1 Stck. Kehrgutbehälter aus robustem Kunststoff, im Stahlrohrrahmen, auf 4 Stck. Schwenkrollen, 100 cm breit	366.139.010	385,71	459,00
empfohlene Bereifung:			
1 Satz Räder 4.50-10 / 4 PR Super-Japan-Profil	366.002 K11	251,26	299,00
Häufelausrüstung einreihig, bestehend aus:			
1 Satz Eisengreifräder für 23 mm Sechskantachse	366.044 K29	125,21	149,00
1 Stck. Spindelkopfstück für 30 mm Geräteanschluss (beim Winkeldrehpflug Serie)	366000126	83,19	99,00
1 Stck. Kartoffelhäufler mit Halterung, höhen- und breitenverstellbar, incl. stufenlosem Tiefenbegrenzer Spindelkopfstück erforderlich	366000021	167,23	199,00

Weiteres baugleiches Zubehör finden Sie auf den Seiten 26 und 27 (Egge, KOMBI-Krümler, Rodepflug usw.)

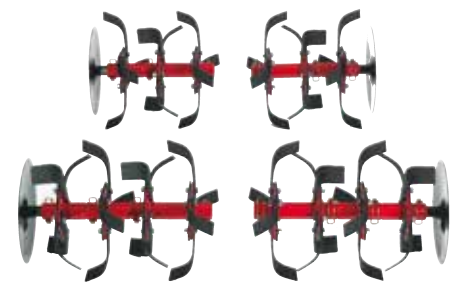


Kehrausrüstung
Abb. zeigt F 720

Bezeichnung	Artikel-Nr.	Euro o. MwSt.	Euro incl. MwSt.
EINACHSER Maschinenpreis laut HONDA-Preisliste (Stand: Februar 2021)	411.F560	2.352,10	2.799,00
Häufelausrüstung zweireihig, bestehend aus:			
1 Stck. Kartoffelhäufelrahmen mit 2 Stck. Häuflern, höhen- und breitenverstellbar Spindelkopfstück erforderlich	366000020	251,26	299,00
1 Stck. Spindelkopfstück (falls nicht vorhanden)	366000 126	83,19	99,00
Hacksätze mit Pflanzenschutzscheiben (Transportrad-Montage sinnvoll)			
PROFI-Ausführung, mit Sechskantwelle / Sechskantvollmaterial			
1 Stck. Hacksatz 760 mm Arbeitsbreite, 6-sternig, reduzierbar auf 600mm, Ø 325 mm	366.124K96/6	293,28	349,00
1 Stck. Hacksatz 940 mm Arbeitsbreite, 8-sternig, reduzierbar auf 760 und 600 mm, Ø 325 mm (Transportrad sinnvoll, siehe Anwendungs-Tipp)	366.124K96/8	360,50	429,00
Transportrad			
1 Stck. Transportrad zur Montage im Frontzugmaul, 3-fach verstellbar, mit Luftbereifung 3.00-4	366.055 K43	73,11	87,00
1 Stck. Transportrad zur Montage im Motorträger, 3-fach verstellbar, mit Luftbereifung 3.00-4	366.053 K43	69,75	83,00



Kartoffelhäufelrahmen



Hacksätze
PROFI-Ausführung



Transportrad
053 K43



Transportrad
055 K43

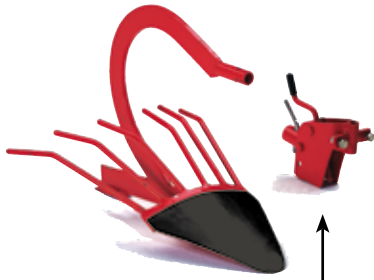


Anwendungs-Tipp:

Bei Maschinen dieser Leistungsklasse ist es ratsam, den PROFHacksatz zu verwenden. Der Grund: Die Hackwellen sind aus 6-kant-Achsmaterial von Mannesmann gefertigt und mit 6-kant-Vollmaterial verbunden. Ein Ausschlagen der Wellen im Hacksatz ist praktisch ausgeschlossen. Die „normalen“ Hackwellen sind aus Rundrohr gefertigt und werden nur durch die Klappsplinte gehalten, was für den rein privaten Einsatz aber ebenfalls ausreichend ist.

Beim Arbeiten mit dem Hacksatz ist die Montage des Transportrades sinnvoll. Der Transport zum Einsatzort ist ohne Transportrad praktisch unmöglich, außerdem hebt man die Maschine beim Wenden am Ackerende auf das Rad, dreht die Maschine wieder zum Acker und hackt weiter.

F 560



Kartoffel-Rodepflug

Spindelkopfstück



Kartoffel-Pflanzlochstern

	Bezeichnung	Artikel-Nr.	Euro o. MwSt.	Euro incl. MwSt.
	EINACHSER Maschinenpreis laut HONDA-Preisliste (Stand: Februar 2021)	411.F560	2.352,10	2.799,00
Weiteres Zubehör (empfohlene Bereifung: 4.50-10, Spindelkopfstück notwendig!)				
1 Stck.	Spindelkopfstück	366000126	83,19	99,00
1 Stck.	Kartoffel-Rodepflug mit Anschluss für Spindelkopfstück Spindelkopfstück erforderlich	366000059	209,24	249,00
1 Stck.	Kartoffel-Pflanzlochstern mit Anschluss für Spindelkopfstück Spindelkopfstück erforderlich	366000060	209,24	249,00
1 Stck.	Anbau-Egge, starr, 100 cm Arbeitsbreite mit Anschluss für Spindelkopfstück Spindelkopfstück erforderlich	366000072	293,28	349,00
1 Stck.	KOMBI-Krümler, mit 5 Stck. Kultivatorzinken und Krümelwalze, 85 cm Arbeitsbreite, mit 30 mm breiten, <u>auswechselbaren Scharen</u> aus hochfestem Stahl Spindelkopfstück erforderlich	366000019	545,38	649,00

Weiteres Zubehör auf Seite 24 - 25.



Anbau-Egge



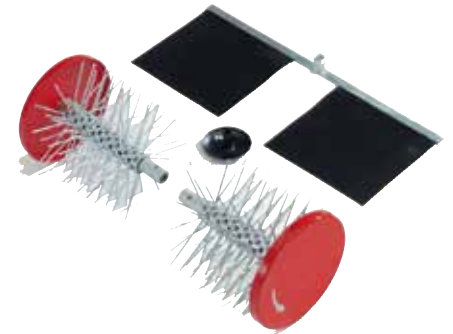
Kombikrümler



Hinweis für den KOMBI-Krümler:

Das Stützrad dient als Tiefenbegrenzung bei der Nutzung ohne Krümelwalze.

	Bezeichnung	Artikel-Nr.	Euro o. MwSt.	Euro incl. MwSt.
	EINACHSER Maschinenpreis laut HONDA-Preisliste (Stand: Februar 2021)	411.F560	2.352,10	2.799,00
Federzinken-Vertikutierer				
1 Satz	Federzinken-Vertikutierer incl. Gummischürze und Schleifteller, Arbeitsbreite ca. 70 cm, Ø 28 cm	366.551	251,26	299,00
1 Satz	Ersatzzinken (100 Stck.) Komplette Montagezeit ca.30 Min.	366.552.00	66,39	79,00
1 Satz	Ersatzzinken, fertig montiert auf PVC-Achse, incl. Gitterachse. Komplette Montagezeit ca.5 Min.	366.552.04	91,60	109,00
Universal-Geräteträger-Rahmen (empfohlene Bereifung: 4.50-10, Spindelkopfstück notwendig!)				
1 Stck.	Spindelkopfstück für 30 mm Geräteanschluss	366000126	83,19	99,00
1 Stck.	Rahmen mit Gänsefüßen mit Winkelmesser und Stützrädern Arbeitsbreite max. 100 cm	366000130	377,31	449,00
1 Stck.	Rahmen mit Gänsefüßen mit Winkelmesser und Stützrädern Arbeitsbreite max. 130 cm	366000131	419,33	499,00
1 Stck.	HÄUFELKÖRPER 2-REIHIG mit großen Rahmen und Stützrädern Arbeitsbreite max. 100 cm	366000132	419,33	499,00
1 Stck.	HÄUFELKÖRPER 2-REIHIG mit großen Rahmen und Stützrädern Arbeitsbreite max. 130 cm	366000133	461,34	549,00
1 Stck.	Kultivator mit 5 Zinken Arbeitsbreite max. 100 cm	366000134	461,34	549,00
1 Stck.	Kultivator mit 5 Zinken Arbeitsbreite max. 130 cm	366000135	503,36	599,00



Federzinken-Vertikutierer



Universalrahmen mit Winkelmessern und Gänsefußscharen



Universalrahmen mit Häuflern



Kultivator

Weiteres baugleiches Zubehör finden Sie auf den Seiten 26 und 27 (Egge, KOMBI-Krümler, Rodepflug usw.)



Anwendungs-Tipp:

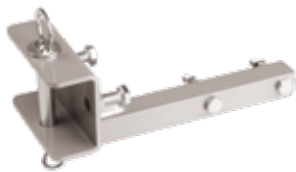
Dieser Universal-Geräteträger-Rahmen lässt sich an alle Einachser dieser Bauart montieren und wird im Spindelkopfstück gehalten.

Je nach Höhe des Heckzugmauls vom Boden (Bereifungsgrößenabhängig) können die Anbaugeräte stufenlos eingestellt werden, so dass der Rahmen immer genau waagrecht zum Boden steht. Die Feineinstellung kann über das Spindelkopfstück vorgenommen werden.

Bei der Ausrüstung mit Häuflern kann auf die Montage der Stützräder verzichtet werden, da unsere Häufler durch stufenlose Tiefenbegrenzer exakt die gewünschte Höhe halten.

Bei der Ausrüstung mit Winkelmessern und Gänsefußscharen, sowie bei der Bestückung mit Kultivatorzinken ist die Montage der Stützräder sinnvoll, um die gewünschte Arbeitstiefe zu halten.

F 720



Frontzugmaul



Pflugausrüstung



Beetpflug

	Bezeichnung	Artikel-Nr.	Euro o. MwSt.	Euro incl. MwSt.
Zubehör für F 720				
1 Stck.	Frontzugmaul für Normanbauteile (kein werkseitiges Zubehör)	366.019011	49,58	59,00
Pflugausrüstung bestehend aus:				
1 Satz	Räder 6.50 / 80-12 Super-Japan-Profil	366.004 K15	335,58	399,00
1 Satz	Radgewichte 68 kg, incl. Befestigungssatz	366.014 K77	192,44	229,00
1 Stck.	Spindelkopfstück für 30 mm Geräteanschluss	366000126	83,19	99,00
1 Stck.	Winkeldrehpflug mit Vorschälern Spindelkopfstück erforderlich	366000116	377,31	449,00
1 Stck.	Frontgewicht 19 kg, 2-teilig, für Zugmaul	366.017 K02Z	83,19	99,00
alternativ :				
1 Stck.	Beetpflug Spindelkopfstück erforderlich	366000119	251,26	299,00
Fräsausrüstung für den Heckanbau, bestehend aus:				
1 Satz	Räder 4.00-8 / 4 PR Super-Japan-Profil	366.001 K13	167,23	199,00
1 Satz	Radgewichte 33 kg, incl. Befestigungssatz	366.012 K55	125,21	149,00
1 Stck.	Anbaufräse, komplett mit Zubehör incl. 80 cm Fräskasten, reduzierbar auf 70 und 60 cm passend F610 / 660 / 720	366.128 K83TS	1.595,80	1.899,00
1 Stck.	Frontgewicht 19 kg, 2-teilig, für Zugmaul	366.017 K02Z	83,19	99,00

Achtung : Frontzugmaul nicht vergessen!



Abb. zeigt F 560 mit Fräsausrüstung

i Bei Maschinen ab dieser Bauart benötigen Sie zum Pflügen und Fräsen unbedingt unterschiedliche Radgrößen und die passenden Gewichte! Zum Pflügen bitte 5.00-12 mit 68 kg-Radgewichten, um die Kraft der Maschine auch auf den Acker zu bekommen, zum Fräsen die 4.00-8, um den Schwerpunkt niedrig zu halten.

F 720

	Bezeichnung	Artikel-Nr.	Euro o. MwSt.	Euro incl. MwSt.
Zubehör für F 720				
Mähausrüstung für den Heckanbau, bestehend aus: (Maschine in Rückfahrstellung bringen / Lenkholm schwenken!)				
1 Satz	Räder 16 x 6.50-8 / 2 PR AS-Breitprofil	366.008 K14	184,03	219,00
1 Satz	Radgewichte 33 kg, incl. Befestigungssatz	366.012 K55	125,21	149,00
1 Satz	Anschraubnaben, speziell für Breitfelgen, mit Knebelschrauben	366.027K32.1	66,39	79,00
1 Stck.	Anbaumähwerk Komplett ohne Messerbalken	366.135 K72	1.133,61	1.349,00
1 Stck.	ESM-Universalmähbalken 87 cm inkl. verstellbare Laufsohlen	474.67320205	306,72	365,00
1 Stck.	ESM-Universalmähbalken 97 cm inkl. verstellbare Laufsohlen	474.67320203	335,29	399,00
1 Stck.	ESM Universalmähbalken 102 cm inkl. verstellbare Laufsohlen	474.32490117	377,31	449,00
1 Stck.	ESM Universalmähbalken 122 cm inkl. verstellbare Laufsohlen	474.32490118	427,73	509,00
1 Stck.	ESM Kommunalmähbalken 102 cm inkl. verstellbare Laufsohlen	474.32490119	595,80	709,00
1 Stck.	ESM Kommunalmähbalken 122 cm inkl. verstellbare Laufsohlen	474.32490120	637,82	759,00
1 Stck.	ESM Kommunalmähbalken 142 cm inkl. verstellbare Laufsohlen	474.32490121	713,45	849,00



Mähausrüstung (Schwinghebel-Balken)
Abb. zeigt F 560



ESM-Universalmähbalken / ESM-Kommunalmähbalken



Abb. zeigt F 560 mit Mähausrüstung (Universal-SC-Balken)

Hinweis:

Die Mähwerke und Fräsen für die F 720 sind optisch baugleich mit denen der F 560.

Bitte denken Sie bei der Ausrüstung mit einem Mähwerk an die richtige Reifenwahl.

F 720



Kehrmaschine



Kehrgutbehälter

	Bezeichnung	Artikel-Nr.	Euro o. MwSt.	Euro incl. MwSt.
Zubehör für F 720				
Kehrausrüstung für den Heckanbau, bestehend aus: (Maschine in Rückfahrstellung bringen / Lenkholm schwenken !!!)				
1 Stck.	Anbaukehrmaschine komplett mit Zubehör, zwei Kehrwalzengeschwindigkeiten, 120 cm Arbeitsbreite, Bürsten-Ø 30 cm, Universal Kehrbürste (z.B. Laub, Schnee und Sand fegen)	366.141 K92	2.520,17	2.999,00
1 Stck.	Anbaukehrmaschine wie vor, jedoch mit 16-reihig Nylonbesatz (z.B. Schmutz und Sand fegen)	366142 K93	2.205,04	2.624,00
1 Stck.	Kehrgutbehälter aus robustem Kunststoff, im Stahlrohrrahmen, auf 4 Stck. Schwenkrollen, 120 cm breit	366.139.011	419,33	499,00
empfohlene Bereifung:				
1 Satz	Räder 6.50 / 80-12 Super-Japan-Profil	366.004 K15	335,29	399,00
1 Satz	Radgewichte 51 kg, incl. Befestigungssatz	366.013 K66	167,23	199,00

Anwendungs-Tipp:

Die Kehrmaschine wird im Heckanbau gefahren, d.h. die Kehrgeschwindigkeit ist die Geschwindigkeit des Rückwärtsganges in schneller Stufe.

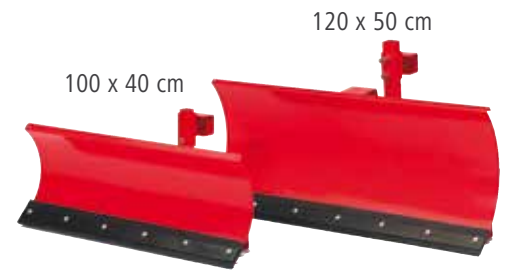
Besonders zu empfehlen ist die Montage des 8-reihigen Bürstensatzes, da dieser speziell im Herbst (nasses Laub) und Winter (z.B. Schneematsch) das bessere Ergebnis bietet. Aufgrund des größeren Abstandes setzen sich die Bürsten nicht zu.



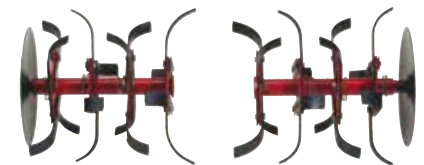
Kehrausrüstung

F 720

Bezeichnung	Artikel-Nr.	Euro o. MwSt.	Euro incl. MwSt.
Zubehör für F 720			
Weiteres Zubehör:			
1 Stck. Spindelkopfstück für 30 mm Geräteanschluss (beim Winkeldrehpflug Serie)	366000126	83,19	99,00
1 Stck. Schneeräumschild 100 x 50 cm, verstärkte Ausführung, mit Anbauteilen und Gummischürfleiste, 15 mm stark , 5-fach verstellbar	366.080.010	335,29	399,00
1 Stck. Schneeräumschild 120 x 50 cm, verstärkte Ausführung, mit Anbauteilen und Gummischürfleiste, 15 mm stark , 5-fach verstellbar	366.086 K47	419,33	499,00
1 Stck. Frontgewicht, 12 kg, mit Bolzen zum aufschrauben (Abb. unten)	366.016.001	52,10	62,00
1 Stck. Hacksatz 940 mm Arbeitsbreite, 8-sternig, reduzierbar auf 760 und 600 mm, Ø: 325 mm incl. Pflanzenschutzscheiben	366.122 K97	324,37	429,00
1 Stck. Transportrad zur Montage im Frontzugmaul, 3-fach verstellbar, mit Luftbereifung 3.00-4	366.055 K43	73,11	87,00



Schneeräumschilder



Hacksatz



Transportrad

Weiteres baugleiches Zubehör finden Sie auf den Seiten 26 und 27 (Egge, KOMBI-Krümler, Rodepflug usw.)

Abb. zeigt F 810



Winterausrüstung mit Breitreifen 23 x 10.50-12

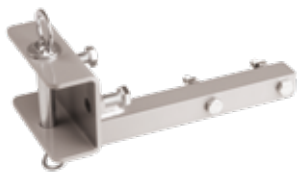
Anwendungstipp:

Maschinen dieser Leistungsklasse sind auch für den **professionellen Räumdienst** geeignet.

Sinnvolle Ausrüstung mit Breitreifen, Schneeketten und 51 kg / 68 kg (Satz) Radgewichten.

Das 12 kg-Frontgewicht auf dem Schneeräumschild erhöht den Druck auf die Gummileiste und säubert somit deutlich besser als ohne.

F 810



Frontzugmaul



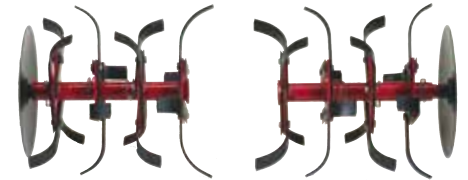
Pflugausrüstung
(Winkeldrehpflug)

	Bezeichnung	Artikel-Nr.	Euro o. MwSt.	Euro incl. MwSt.
Zubehör für F 810				
1 Stck.	Frontzugmaul für Normanbauteile (kein werkseitiges Zubehör)	366.019010	41,18	49,00
Pflugausrüstung, bestehend aus:				
1 Satz	Räder 6.50 / 80-12 Super-Japan-Profil	366.004 K15	335,29	399,00
1 Satz	Radgewichte 68 kg, incl. Befestigungssatz	366.014 K77	192,44	229,00
1 Stck.	Spindelkopfstück für 30 mm Geräteanschluss (beim Winkeldrehpflug Serie)	366000126	83,19	99,00
1 Stck.	Winkeldrehpflug mit Vorschälern Spindelkopfstück erforderlich	366000013	545,38	649,00
1 Stck.	Frontgewicht, 2-tlg., 19 kg, für Zugmaul 	366.017 K02Z	83,19	99,00
Fräsausrüstung für den Heckanbau, bestehend aus:				
1 Satz	Räder 4.50 x 10 / 4 PR Super-Japan-Profil	366.002 K11	251,26	299,00
1 Satz	Radgewichte 51 kg, incl. Befestigungssatz	366.013 K66	167,23	199,00
1 Sck.	Anbaufräse, komplett mit Zubehör, incl. 80 cm Fräskasten, reduzierbar auf 70 und 60 cm	366.130 K85 TS	1.595,80	1.899,00
1 Stck.	Frontgewicht, 2-tlg., 19 kg, für Zugmaul 	366.017 K02Z	83,19	99,00

Fräsausrüstung



Bezeichnung		Artikel-Nr.	Euro o. MwSt.	Euro incl. MwSt.
Zubehör für F 810				
Weiteres Zubehör				
1 Stck.	Spindelkopfstück für 35 mm Geräteanschluss (beim Winkeldrehpflug Serie)	366000126	83,19	99,00
1 Stck.	Hacksatz 940 mm Arbeitsbreite, 8-sternig, reduzierbar auf 760 und 600 mm Ø: 325 mm	366.124K98/8	360,50	429,00
1 Stck.	Transportrad zur Montage im Frontzugmaul, 3-fach verstellbar, mit Luftbereifung 3.00-4	366.055 K43	73,11	87,00
1 Stck.	Schneeräumschild 120 x 50 cm, verstärkte Ausführung mit Anbauteilen und Gummischürfleiste, 15 mm stark , 5-fach verstellbar	366.086 K47	419,33	499,00
1 Stck.	Anbaumähwerk Komplett ohne Messerbalken	366.133 K73	1.275,63	1.399,00
1 Stck.	ESM-Universalmähbalken 87 cm inkl. verstellbare Laufsohlen	474.67320205	306,72	365,00
1 Stck.	ESM-Universalmähbalken 97 cm inkl. verstellbare Laufsohlen	474.67320203	335,29	399,00
1 Stck.	ESM Universalmähbalken 102 cm inkl. verstellbare Laufsohlen	474.32490117	377,31	449,00
1 Stck.	ESM Universalmähbalken 122 cm inkl. verstellbare Laufsohlen	474.32490118	427,73	509,00
1 Stck.	ESM Kommunalmähbalken 102 cm inkl. verstellbare Laufsohlen	474.32490119	595,80	709,00
1 Stck.	ESM Kommunalmähbalken 122 cm inkl. verstellbare Laufsohlen	474.32490120	637,82	759,00
1 Stck.	ESM Kommunalmähbalken 142 cm inkl. verstellbare Laufsohlen	474.32490121	713,45	849,00



Hacksatz



Winterausrüstung

Bild	Bezeichnung	Artikel-Nr.	Gewicht	Arbeitsbreite	Anwendung	Euro o. Mwst.	Euro incl. Mwst.
1	Spindelkopfstück Honda	366000126				90,00	99,00
2	BEETPFLUG mit Vorschäler klein	366000118	12,5	15 cm / 20 cm	ab 3 PS	192,44	229,00
3	BEETPFLUG mit Vorschäler groß	366000119	15,5	17 cm / 22 cm	ab 6 PS	251,26	299,00
4	WINKELDREHPFLUG KLEIN/VORSCHÄLER	366000014	19	15 cm / 20 cm	ab 3 PS	209,24	299,00
5	WINKELDREHPFLUG MITTEL/VORSCHÄLER	366000116	24	17 cm / 22 cm	ab 5 PS	377,31	449,00
6	WINKELDREHPFLUG GROSS/VORSCHÄLER	366000013	36	20 cm / 25 cm	ab 8 PS	251,26	649,00
7	FINGERPFLUG ohne Vorschäler	366112K63	19	10 cm / bis 20 cm	ab 4 PS	377,31	449,00
8	WENDEPFLUG klein ohne Vorschäler	366000015	15,5	15 cm / 20 cm	ab 3 PS	377,31	249,00
8	WENDEPFLUG groß mit Vorschäler	366000117	24	17 cm / 22 cm	ab 6 PS	545,38	449,00
9	PFLANZLOCHSTERN	366000060	10	bis 15 cm	ab 4 PS	167,23	249,00
10	HÄUFELKÖRPER 1-REIHIG	366000021	6,5	bis 23 cm / 20 cm	ab 3 PS	251,26	199,00
11	HÄUFELKÖRPER 2-REIHIG	366000020	20	bis 62,5 cm / 20 cm	ab 4 PS	209,24	299,00
12	KARTOFFELRODEPFLUG	366000059	12	25 cm / 20 cm	ab 4 PS	293,28	249,00
13	Anbauegge 110 cm	366000072	22	110 cm	ab 4 PS	419,33	349,00
13	Anbauegge 170 cm	366000115	45	170 cm	ab 7 PS	419,33	449,00
14	GRUBBER MIT GÄNSEFUßSCHAR	366000022	22	35-75 cm / bis 5 cm	ab 4 PS	209,24	499,00
15	KOMBIKRÜMLER 5 ZINKEN	366000019	40	100 cm	ab 6 PS	545,38	649,00
16	Rahmen mit Gänsefüßen mit Winkelmesser und Stützrädern	366000130	25	100 cm	ab 5 PS	377,31	449,00
16	Rahmen mit Gänsefüßen mit Winkelmesser und Stützrädern	366000131	28	130 cm	ab 8 PS	419,33	499,00
17	HÄUFELKÖRPER 2-REIHIG mit großen Rahmen und Stützrädern	366000132	25	100 cm	ab 5 PS	419,33	499,00
17	HÄUFELKÖRPER 2-REIHIG mit großen Rahmen und Stützrädern	366000133	28	130 cm	ab 8 PS	461,34	549,00
18	Kultivator mit 5 Zinken	366000134	30	100 cm	ab 5 PS	461,34	549,00
18	Kultivator mit 5 Zinken	366000135	32	130 cm	ab 8 PS	503,36	599,00



Spindelkopfstück zum Einstellen des Neigungswinkels passend zur Maschine (bei allen Anbaugeräten erforderlich)



Beetpflug klein



Beetpflug groß

4



Winkeldrehpflug klein mit Vorschäler
Spindelkopfstück erforderlich

5



Winkeldrehpflug mittel mit Vorschäler
Spindelkopfstück erforderlich

6



Winkeldrehpflug groß mit Vorschäler
Spindelkopfstück erforderlich

7



Fingerpflug
ohne Vorschäler

8



Wendepflug
Spindelkopfstück erforderlich

9



Pflanzlochstern
Spindelkopfstück erforderlich

10



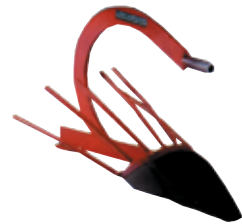
Häufelkörper 1-reihig
Spindelkopfstück erforderlich

11



Häufelkörper 2-reihig
Spindelkopfstück erforderlich

12



Kartoffelroder
Spindelkopfstück erforderlich

13



Anbauegge
Spindelkopfstück erforderlich

14



Grubber mit Gänsefußschar
Spindelkopfstück erforderlich

15



Kombikrümler
Spindelkopfstück erforderlich

16



Rahmen mit Gänsefüßen
mit Winkelmesser und Stützrädern

17



Häufelkörper 2-reihig
mit großen Rahmen und Stützrädern

18



Kultivator
mit 5 Zinken



Bezeichnung	Artikel-Nr.	Euro o. MwSt.	Euro incl. MwSt.
ANHÄNGER FÜR EINACHSER			
Stahlblech – Anhänger (stabile Ausführung)			
Tragkraft 300 kg, Mulde kippbar, Fuß- und Feststellbremse (Trommelbremse), Lackierung in Farbe ROT, pulverbeschichtet, Mulden-Außenmaß: 130 x 102 x 30cm Bereifung 145/70-8 Blockprofil Stahlbordwand hinten abklappbar, Stahlboden, Kunststoff-Sitzschale	366000048	839,50	999,00
1 Stck. Gitteraufsatz 30cm hoch 4-teilig, inkl. Halterungen	366000136	150,42	179,00



Abb. zeigt 2018er Modell



Bezeichnung	Artikel-Nr.	Euro o. MwSt.	Euro incl. MwSt.	
ANHÄNGER FÜR EINACHSER				
Stahlblech – Anhänger (sehr robuste Ausführung)				
	Tragkraft 500 kg, Mulde kippbar, Fuß- und Feststellbremse (Trommelbremse), Lackierung in Farbe ROT, pulverbeschichtet, Mulden-Außenmaß: 143 x 131 x 30 cm Bereifung: 155/70 R13 PKW-Bereifung Stahlbordwand hinten abklappbar, Stahlboden, Kunststoff-Sitzschale, durchgehende Kotflügel, verstellbare Abstell-Stütze	366000050	1.091,60	1.299,00
1 Stck.	Gitteraufsatz 30 cm hoch 4-teilig, inkl. Halterungen	366000137	167,23	199,00









Hinweis:

Sämtliche in dieser Broschüre enthaltenen Angaben und Beschreibungen entsprechen dem zum Zeitpunkt der Drucklegung vorliegenden Informationen (Druckfehler und Irrtümer vorbehalten). Insbesondere technische Daten und Leistungsangaben entsprechen dem Produktionsstand zum Zeitpunkt der Drucklegung und können sich bis zum Kauf des betreffenden Gerätes geändert haben. Bitte besprechen Sie daher vor dem Kauf alle Details mit Ihrem Händler und fragen Sie ihn auch nach der Eignung des gewünschten Gerätes für die vorgesehene Verwendung. (Beispiel: gewerbliche Nutzung) Maßgeblich ist im Übrigen stets nur die jeweils neueste Auflage unserer Broschüren. Auch dazu sollten Sie ihren Händler fragen.

Urheberrechtlicher Hinweis:

Die Gestaltung des Kataloges sowie alle in ihm enthaltenen Beiträge und Abbildungen sind urheberrechtlich geschützt. Jede Verwendung bedarf der vorherigen schriftlichen Zustimmung der Firma Gartenland.

Das gilt insbesondere für Vervielfältigungen, Bearbeitungen, Übersetzungen, Mikroverfilmungen und die Einspeicherung und Verarbeitung in elektronischen Systemen.